



XII CONGRESO de la SOCIEDAD ESPAÑOLA de MEDICINA y SEGURIDAD del TRABAJO





XII CONGRESO de la SOCIEDAD
ESPAÑOLA de MEDICINA y
SEGURIDAD del TRABAJO

PRUEBAS DIAGNÓSTICAS EN LA DETECCIÓN PRECOZ DE CÁNCER EN EL MEDIO LABORAL.



XII CONGRESO de la SOCIEDAD ESPAÑOLA de MEDICINA y SEGURIDAD del TRABAJO

EPIDEMIOLOGÍA

Los bomberos tienen más riesgo de cáncer de colon y glioma

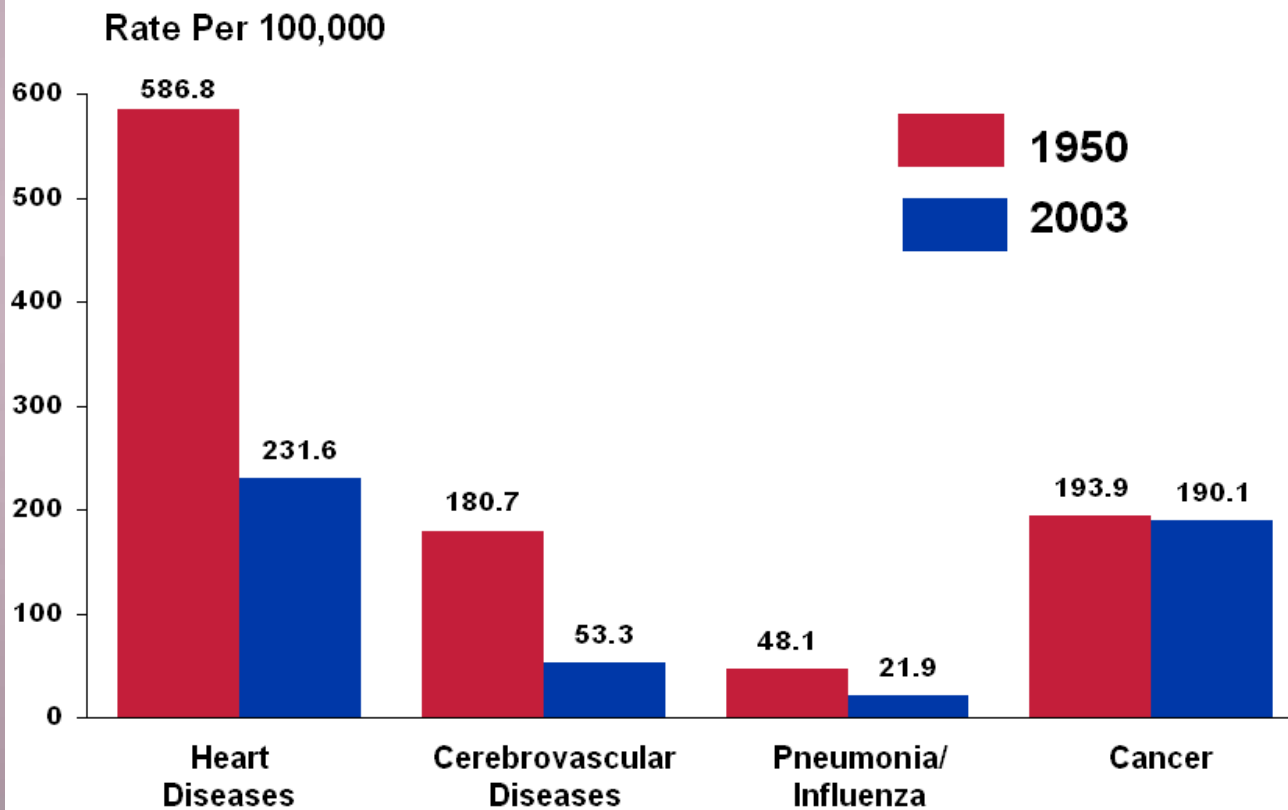
■ DM Nueva York
Que los bomberos tienen más riesgo de perder la vida que otros trabajadores es algo evidente; lo que sorprende es que parte de ese riesgo se atribuya al cáncer. Un estudio que se publica en *American Journal of Industrial Medicine* revela

Diario Medico
12 mayo 2008



XII CONGRESO de la SOCIEDAD ESPAÑOLA de MEDICINA y SEGURIDAD del TRABAJO

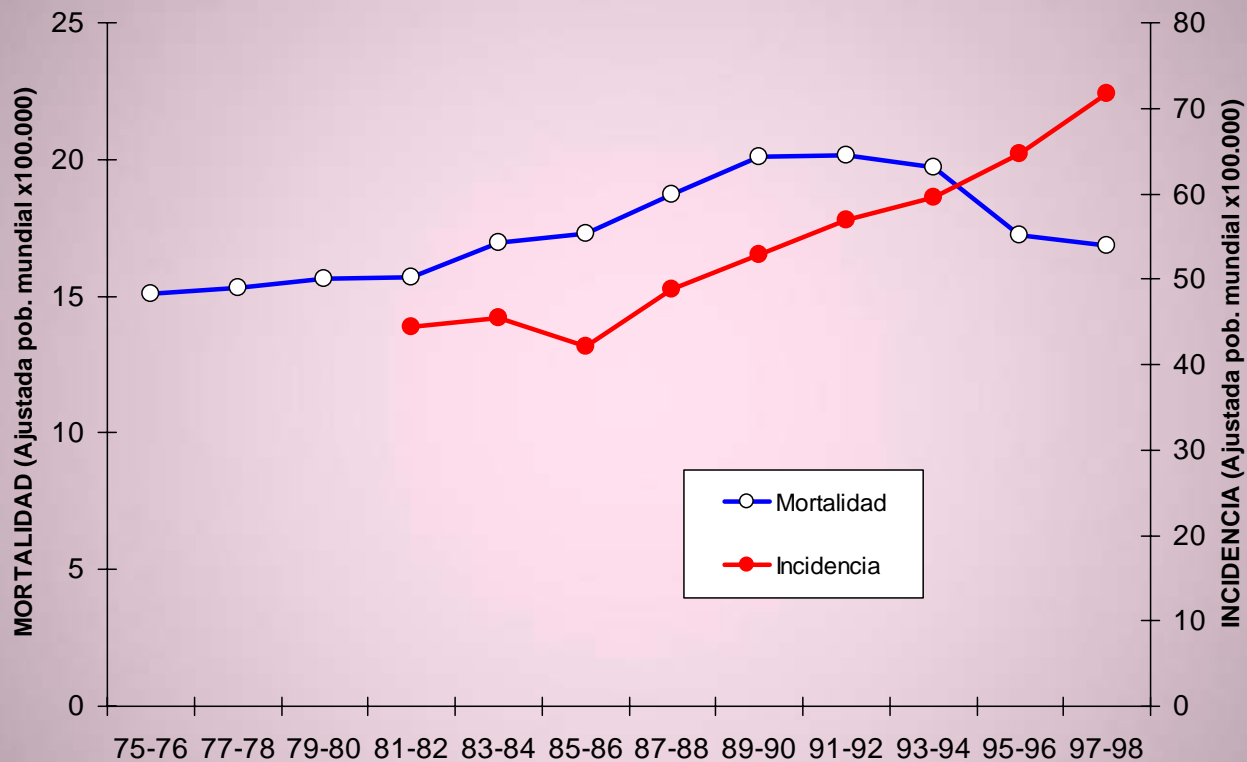
Change in the US Death Rates* by Cause, 1950 & 2003



* Age-adjusted to 2000 US standard population.

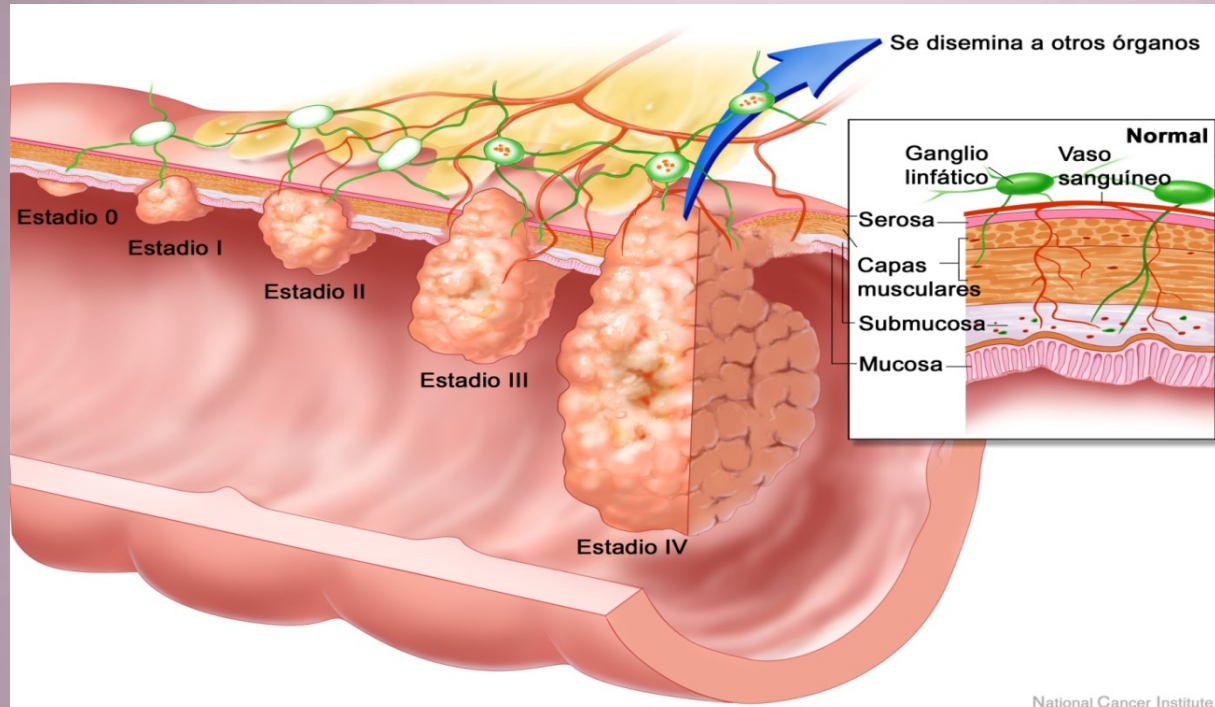


XII CONGRESO de la SOCIEDAD ESPAÑOLA de MEDICINA y SEGURIDAD del TRABAJO



Estadi dels casos de càncer de mama (50-69 anys) diagnosticats dins i fora del programa de cribratge a Girona

	Estadi 0 (Tis)	Estadi I	Estadi II A	Estadi II B	Estadi III A	Estadi III B	Estadi IV	
No PDPCM	21,20%	26,90%	11,50%	21,20%	5,80%	7,70%	5,80%	
PDPCM	23,50%	44,10%	20,60%	8,80%		2,90%		
Supervivència als 5 anys		87,79	68,78		42,72		11,98	UK



	EO	EI	EII	EIII	EIV
Supervivencia a 5 años	>99%	>90%	50-70%	30-60%	5-15%
Detección por síntomas	12,6%	30,0%	34,7%	34,7%	22,7%
Detección por cribaje	53,8%	21,7%	15,8%	15,8%	8,7%





XII CONGRESO de la SOCIEDAD ESPAÑOLA de MEDICINA y SEGURIDAD del TRABAJO

- **Detección precoz del cáncer en el medio laboral.**

Concepción Fernández- Chacón.

- **Revisión de las pruebas de diagnóstico por imagen en la detección precoz del cáncer.**

Javier Blázquez Sánchez.



XII CONGRESO de la SOCIEDAD ESPAÑOLA de MEDICINA y SEGURIDAD del TRABAJO

**Detección precoz del cáncer
en el medio laboral.**

Concepción Fernández- Chacón.