

# SEROLOGIA HEPATITIS A EN PERSONAL SANITARIO

Sociedad Española de Medicina y Seguridad del Trabajo.  
Santander, 21 al 23 mayo 2008.

**CarreraS Valls, Rosa<sup>1</sup>; González Martin, Vicenç<sup>1</sup>; Garre Olmo, Josep<sup>2</sup>**

**<sup>1</sup>Servei de Prevenció. <sup>2</sup>Unitat de Recerca.**

**Institut d'Assistència Sanitària. Salt (Girona)**



# Introducción

- La **epidemiología de la hepatitis A** en España es ya muy **similar** a los países social y sanitariamente más avanzados de la **Unión Europea**.

La infección por el virus HA ha ido disminuyendo de forma gradual en los últimos años, posiblemente a causa de las medidas higiénicas, la mejora de las condiciones ambientales, y la vacunación sistemática frente a la hepatitis A+B a todos los preadolescentes de 12 años a partir del curso 98-99<sup>1</sup>.

- **Tasa incidencia.** 1991: 10,6 por 100.000 habitantes  
2000: 2,8 por 100.000 habitantes  
**2003: 1,92 por 100.000 habitantes**

- Estudios recientes informan de una **alta susceptibilidad** al virus en **población menor de 45 años**. Los mayores de esta edad prácticamente todos la han pasado<sup>2</sup>.

<sup>1</sup> Ministerio de Sanidad y Consumo. <http://193.146.50.130/bes/bes5196.pdf>

<sup>2</sup> Camps N, Carmona, Minguell S. Actuació per al control i prevenció de l'hepatitis A. Departament de sanitat i seguretat Social. Generalitat de Catalunya, 2000.

# Introducción

- La progresiva reducción de la prevalencia condiciona una **nueva situación epidemiológica** en la que un sector muy importante de la población es susceptible a un agente infeccioso altamente contagioso si se dan las condiciones de transmisión necesarias.
- La **presentación clínica** puede ser asintomática, hepatitis con o sin colostasis, o hepatitis fulminante –con una **mortalidad** global que llega al **4% en mayores de 40 años**<sup>3</sup>
- El **personal sanitario y no sanitario** que trabaja en hospitales y centros de día, y en instituciones con enfermos mentales constituyen unos de los colectivos en los cuales está **indicada la vacuna** (Ministerio de Sanidad y Consumo 1997).

<sup>3</sup> Valerio L, Rodrigo C, Sabrià M. Vacunación contra la hepatitis A en España: análisis desde la Salud Internacional. Enf Emerg 2003;5(2):126-130

# Introducción

- La **estrategia actual** de vacunación a viajeros a zonas endémicas, contempla la **vacuna a los menores de 40 años** que no han sufrido la enfermedad o que no han entrado en el calendario de vacunación antiHA del 1998.
- Según datos de seroprevalencia del MSC podría ser más **coste-efectivo** determinar los **anticuerpos antihepatitis A** en **mayores de 40 años**<sup>1</sup> en los que esté indicada la vacunación.
- Algunos autores recomiendan realizar **estudio serológico** previo a los **trabajadores de centros sanitarios mayores de 25 años** en los que esté indicada la vacuna<sup>4</sup>.

<sup>4</sup>Oromí J, Vaqué J. Vacunas recomendables en el personal sanitario.  
<http://www.fisterra.com/vacunas/sanitario.asp> Revisión 14-03-05.

# Objetivo

**Valorar el estado de inmunización natural frente a la hepatitis A en un grupo de trabajadores del sector sanitario.**

# Material y métodos

- Estudio transversal y observacional.
- Análisis de los datos del registro de serología de hepatitis A del Servicio de Prevención de riesgos laborales del Institut d'Assistència Sanitària (IAS) de Girona.

Parc Hospitalari Martí i Julià, centros de salut mental  
extrahospitalaria y 3 ABS

1480 treballadores

495 camars de hospitalització



# Material y métodos

- La muestra, formada por **personal** que trabaja en los distintos **centros sanitarios** a quien se realizó, de forma voluntaria, una revisión de su estado de salud en el contexto de la actividad habitual del Servicio de Prevención (reconocimiento inicial o periódico) (**muestra de conveniencia**).
- El registro está formado por:
  - **Antecedentes personales**: edad y sexo.
  - **Resultado de la serología**: determinación de anticuerpos IgG de la hepatitis A (anti IgG VHA)
- **Análisis descriptivo** mediante frecuencias absolutas y relativas y, medidas de tendencia central y de dispersión.
- Estudio analítico mediante **regresión logística** utilizando el marcador serológico como variable dependiente y, la edad y el sexo como variables independientes.



# Resultados

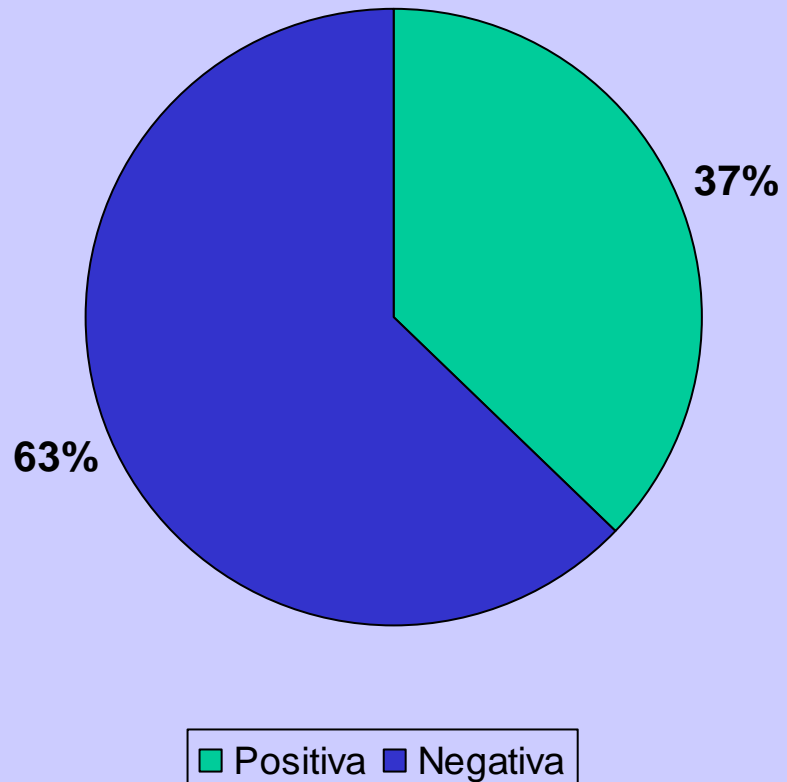
- Se han obtenido datos válidos para el 100% de los casos del registro.
- La muestra, formada por **268 casos** (22,4% hombres, 77,6% mujeres) con una edad media de 36,09 años (36,10 hombres, 36,09 mujeres).

**100 casos IgG positiva**

(37,3%; IC 95%=31,3-43,3)

**168 casos IgG negativa**

(62,7%; IC 95%=56,7-68,7)



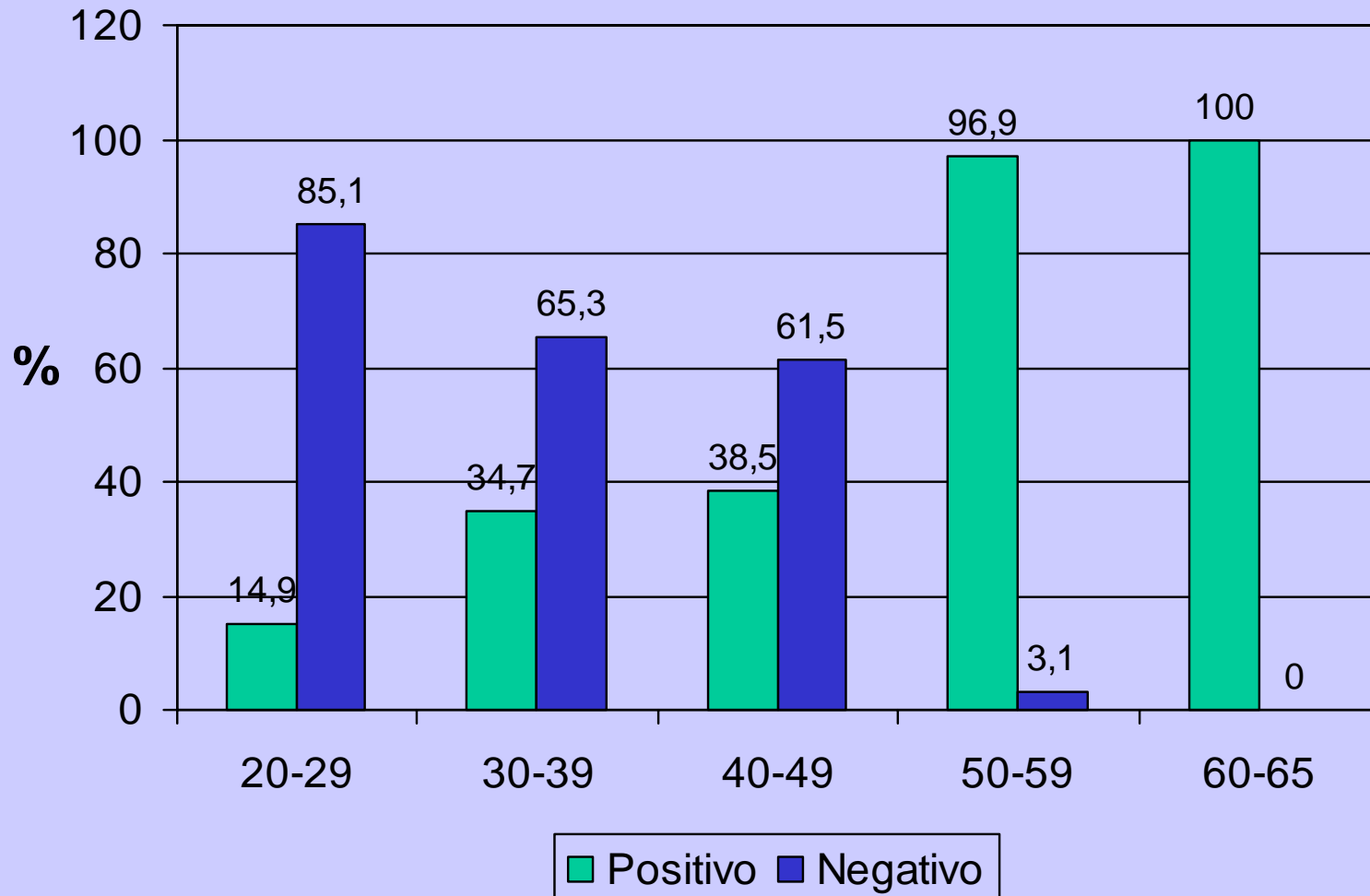
# Resultados

Tabla de contingencia grupos edad \* resultatrkr

Anti IgG		Resultados		Total
		Negativa	Positiva	
Grupos Edad	20-29	80	14	94
	30-39	47	25	72
	40-49	40	25	65
	50-59	1	31	32
	60-65	0	5	5
	Total	168	100	268
		62,7%	37,3%	100,0%

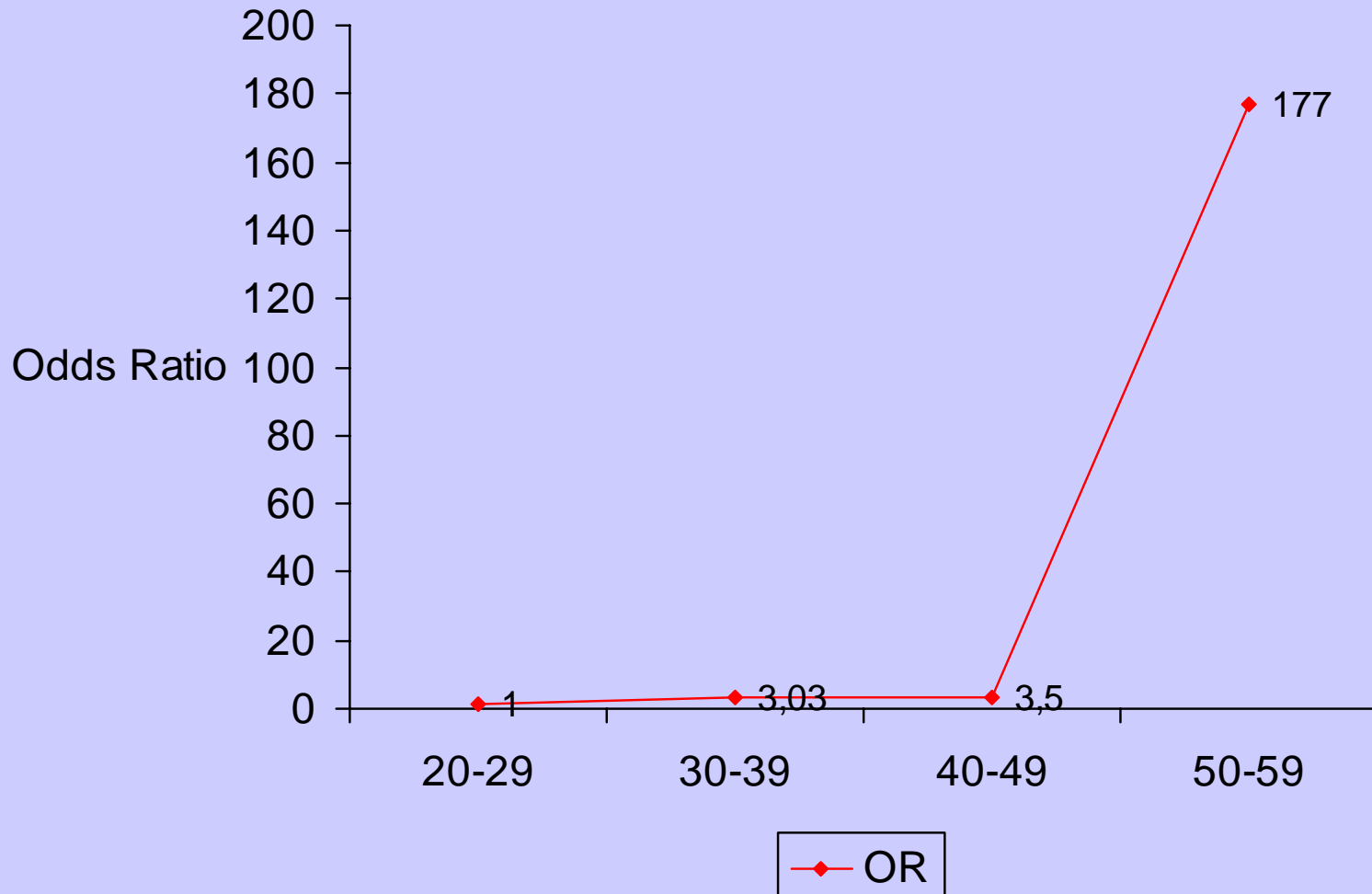
# Resultados

- Resultados estratificados por grandes grupos de edad



# Resultados

- La variable edad se asocia a seroconversión (IgG positiva).
- Resultado de la regresión logística



# Discusión

- No hay diferencias significativas en los resultados obtenidos de anti IgG Hepatitis A por sexo.
- Existen **diferencias significativas** en los resultados de anti IgG Hepatitis A por **edad**:
  - Resultado **negativo**:
    - **más frecuente** entre 20 y 49 años
    - **en 41 casos (64,6%)** de los mayores de 40 años.
    - **improbable** a partir de 50 años

---

## Lo conocido sobre el tema

- La prevalencia de serología IgG VHA positiva aumenta con la edad.

## ¿Qué aporta este estudio?

- Refuerza la evidencia que la edad se asocia a una mayor probabilidad de inmunización natural frente a la hepatitis A.
- Existe un alto porcentaje de trabajadores sanitarios mayores de 40 años no inmunizados y con riesgo de infección si exposición al virus.
- La necesidad de revisar las indicaciones de serodeterminaciones previas a la vacunación (podría ser coste-efectivo determinar IgG VHA solamente a partir de 30 años).
- Justifica la necesidad de contemplar la vacunación a los viajeros de zonas endémicas mayores de 40 años.



Muchas gracias