

REVISIÓN OFTALMOLÓGICA ESPECIALIZADA EN POBLACIÓN USUARIA DE PVD

A. Ares Camerino, JC Marchena Aparicio, A. Loyola Ribbeck, G. Aguiar Quintana, B. Sainz Vera



Real Decreto 488/1997 de 14 de abril sobre Disposiciones mínimas de seguridad y salud relativas al trabajo con equipos que incluyen pantallas de visualización de datos

El empresario garantizará el derecho de la población trabajadora a una vigilancia adecuada de su salud

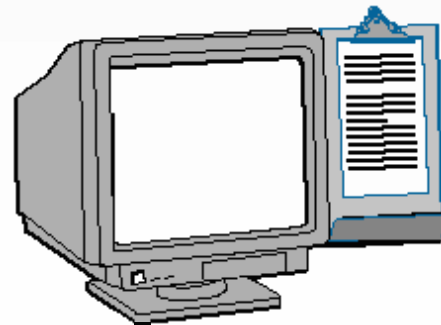
Cuando los resultados lo hiciesen necesario tendrán derecho a un reconocimiento oftalmológico



OBJETIVO

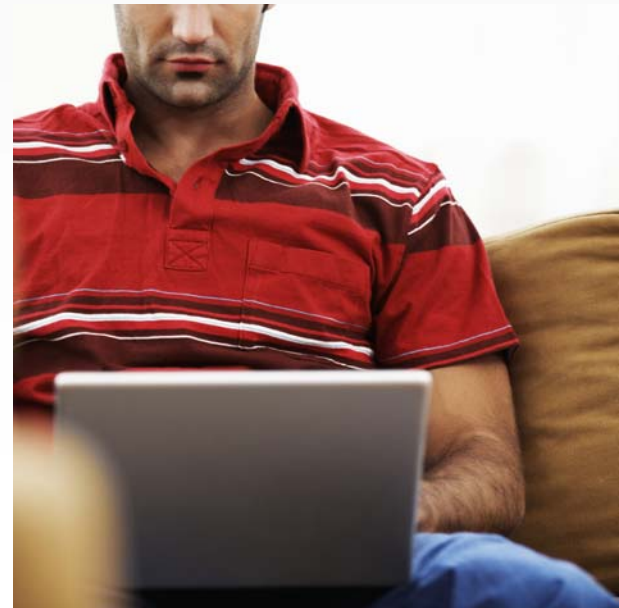
Conocer el estado de salud visual de la **población trabajadora usuaria de PVD** de la Diputación Provincial de Cádiz (40% del total de población trabajadora)

Estudio Descriptivo Transversal



RECURSOS UTILIZADOS

- ✓ **Servicio de Prevención y Salud Laboral**
- ✓ **Test PRELACTIC para la evaluación, formación e información en materia de Prevención de Riesgos Laborales asociados a PVD**
- ✓ **Intranet para comunicaciones mediante correo electrónico**
- ✓ **Gabinete Oftalmológico Especializado**



METODOLOGÍA

Pruebas específicas realizadas por **Gabinete Oftalmológico**

Anamnesis	Campo visual
Agudeza visual	Tonometría
Sentido cromático	Examen fondo de ojo
Sentido luminoso	Medida de la secreción lagrimal
Función binocular	Motilidad extrínseca
Equilibrio muscular	Reflejos pupilares
Exploración polo anterior del ojo	

INSTRUMENTAL ESPECIALIZADO

- ✓ Refractómetro computarizado NIDEK
- ✓ Lámpara de Hendidura TAKAGI Mod S-3
- ✓ Tonómetro de aplanación HAIG-STAIT (GOLDMANN)
- ✓ Optotipo SNELLEN
- ✓ Lente de 1 espejo de GOLDMANN para Gonioscopía
- ✓ Test ISHIHARA (láminas para explorar sentido cromático)
- ✓ Lente NIKON de 20 dioptrías (oftalmoscopio indirecto de Welch-Allyn)
- ✓ Oftalmoscopio Indirecto de Welch-Allyn
- ✓ Monturas de prueba
- ✓ Cajas de lentes de montura de prueba TRIAL LESENS
- ✓ Lensómetro
- ✓ Retinoscopio



RESULTADOS

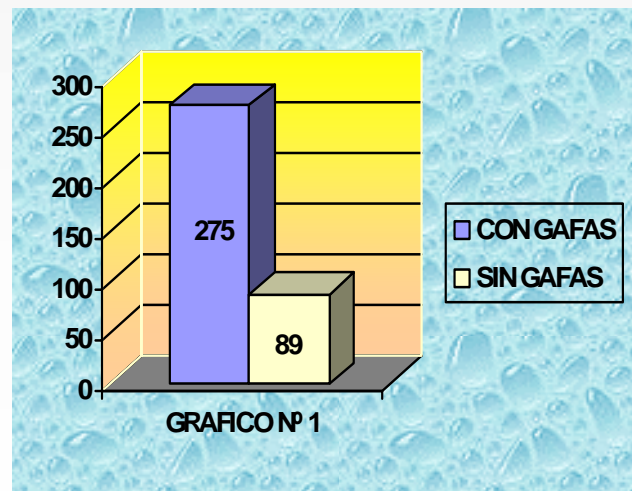


Se realizaron un total de Revisiones Oftalmológicas Especializada a **364 personas** (más del 60% de la población usuaria de PVD)

Media de edad algo superior a los 41 años

Distribución similar por sexos

Del total de la población revisada **275 personas eran portadoras de lentes correctoras** (75,54%)

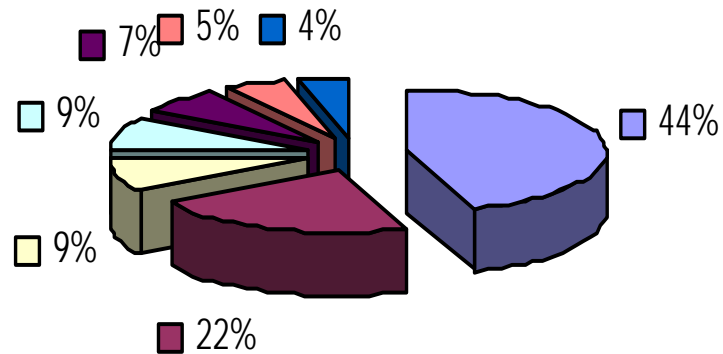


DEFECTOS DE REFRACCIÓN DETECTADOS



Presbicia	217 (78,91%)
Astigmatismo miópico	106 (38,54%)
Astigmatismo hipermetrópico	44 (16%)
Miopía	44 (16%)
Hipermetropía	32 (11,63%)
Astigmatismo mixto	25 (9,09%)
Miopía magna	20 (7,27%)

DEFECTOS DE REFRACCIÓN

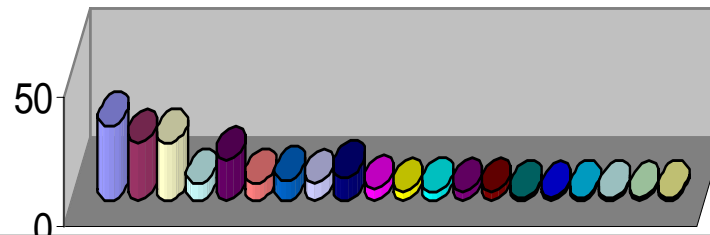


- Presbicias
- Astigmatismo Miópico
- Astigmatismo Hipermetrópico
- Miopía
- Hipermetropía
- Astigmatismo Mixto
- Miopía Magna

OTRAS PATOLOGÍAS

Conjuntivitis 28 (7,69%)	Retinopatías diabéticas 3
Blefaritis 22 (6,04%)	Orzuelos 3
Ambliopías 22 (6,04%)	Flóculos vítreos 3
Daltonismo 6	Molluscum 1
Pingüeculas 15	Pannus corneal 1
Glaucomas 6	Endoforia 1
Pterigión 7	Leucoma 1
Estrabismo 6	Quiste graso 1
Cataratas 9	Pingüeculitis
Maculopatías miópicas 4	

PATOLOGÍAS



■ Conjuntivitis

■ Blefaritis

■ Ambliopías

■ Daltonismo

■ Pingüéculas

■ Glaucomas

■ Pterigión

■ Estrabismo

■ Cataratas

■ Maculopatías Miópicas

■ Retinopatías Diabéticas

■ Dmae

■ Orzuelos

■ Flóculos Vítreos

■ Molluscum

■ Pannus Corneal

■ Endoforia

■ Leucoma

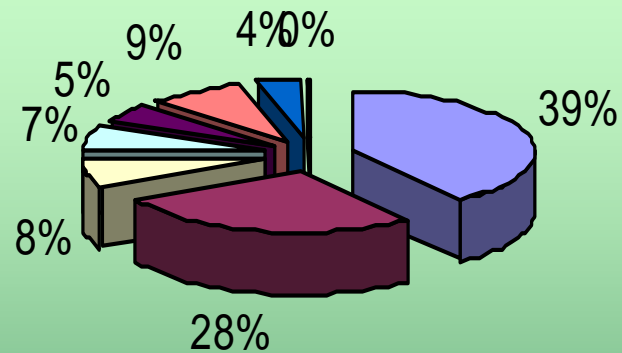
■ Quiste Graso

■ Pingüeculitis

TRATAMIENTOS RECOMENDADOS

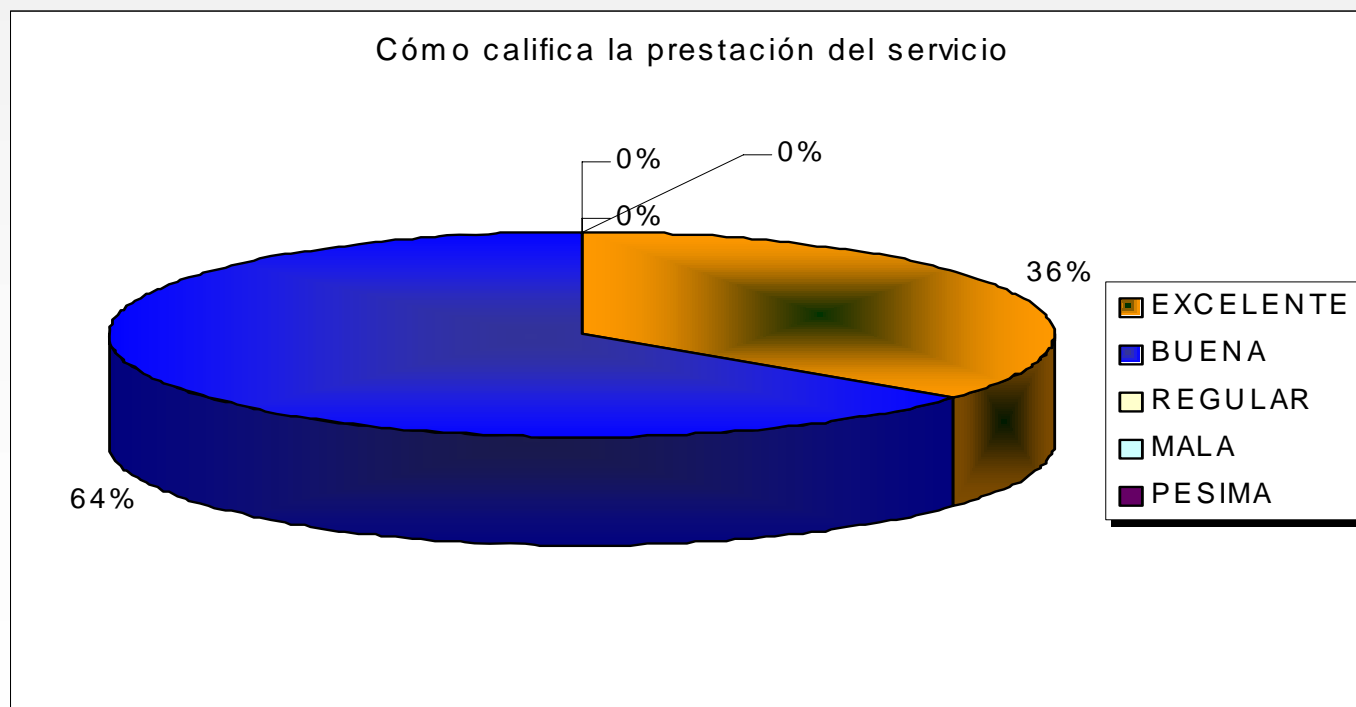
Nuevas lentes correctoras	115 (39%)
Medicación oftalmológica	81 (28%)
Revisiones de Patologías	22
Prescripción de Campo Visual	20
Revisiones de Campo Visual	14
Revisiones de Presión Ocular	25
Recomendación de Cirugía Refractiva	11
Prescripción de Dacriocistografía	1

TRATAMIENTOS

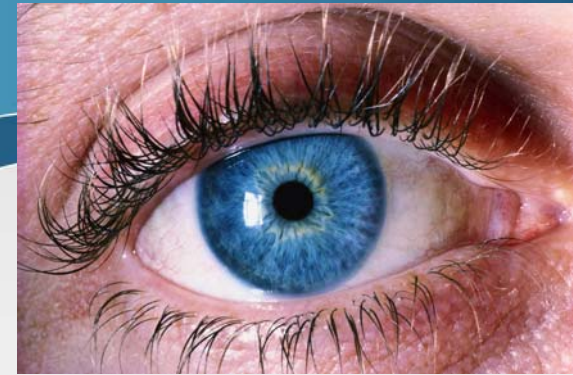


- | | |
|--|--|
| <input type="checkbox"/> Nuevas Lentes Correctoras (Gafas) | <input type="checkbox"/> Medicación Oftalmológica |
| <input type="checkbox"/> Revisión de Patologías | <input type="checkbox"/> Se prescribió Campo Visual |
| <input type="checkbox"/> Revisión de Campos Visuales | <input type="checkbox"/> Revisión de Presión Ocular |
| <input type="checkbox"/> Recomendación de Cirugía Refractiva | <input type="checkbox"/> Prescripción de Dacriocistografía |

Encuesta de satisfacción de la Revisión Oftalmológica



CONCLUSIONES



La valoración realizada por parte de la población usuaria de PVD de la Revisión Oftamológica fue muy satisfactoria.

Dada la alta prevalencia de problemas ópticos se recomienda la realización de una Revisión Oftalmológica Especializada